

2026年 **5/1** (金) 発 6日間 ・ **5/6** (水・祝) 発 5日間

個人自由クルーズ専門
BEST 1
クルーズ

好評につき
割引延長

金沢発着 コスタセレーナで航く

ゴールデンウィーク

日本海周遊

ショートクルーズ!

5/1 (金)	5/2 (土)	5/3 (日・祝)	5/4 (月・祝)	5/5 (火・祝)	5/6 (水・振休)	5/7 (木)	5/8 (金)	5/9 (土)	5/10 (日)
5/1 発 6日間					5/6 発 5日間				

コース① **下関・済州島・博多・境港**

憧れのクルーズは、
金沢からはじまる。

乗船した瞬間から始まる! 特別な旅!

船内大幅
リニューアル!

2026年 **5/1** 発 6日間

早割&リピーター割適用料金
内側プレミアム

2025年11月30日まで

139,000円~

グランドスイート
488,000円

2名様1室利用時の1名様あたり 港湾費用、船内チップ、国際観光旅客税が別途必要

コース② **舞鶴・釜山・博多**

2026年 **5/6** 発 5日間

早割&リピーター割適用料金

2025年11月30日まで

内側クラシック

99,000円~

グランドスイート

428,000円

2名様1室利用時の1名様あたり 港湾費用、船内チップ、国際観光旅客税が別途必要

金沢発着コスタセレーナ公式アンバサダー

越村 えり

石川県出身(5/6-7乗船予定!)



韓国観光公社
KOREA TOURISM ORGANIZATION

2026年スケジュール

コース① 5/1 (金)～5/6 (水・祝)

たっぷり長く楽しみたい人にオススメ!

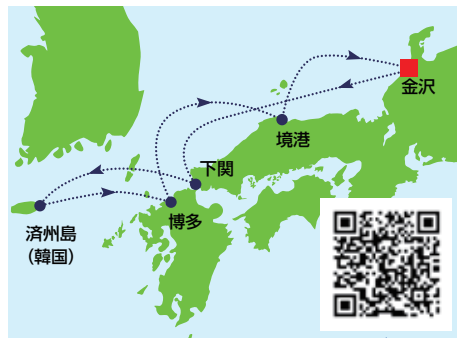
下関・済州島・博多・境港 ショートクルーズ

6日間

コース番号: 98108

日時	日付	寄港地	入港	出港	食事
1日目	5/1 (金)	金沢港出港	—	15:00	——夜
2日目	5/2 (土)	下関(山口) 下関乗船5/9博多下船プランあります	14:00	21:00	朝 昼 夜
3日目	5/3 (日・祝)	済州島(韓国)	12:00	20:00	朝 昼 夜
4日目	5/4 (月・祝)	博多 博多どんたく開催日(福岡) 博多乗船5/9博多下船プランあります	9:00	17:00	朝 昼 夜
5日目	5/5 (火・祝)	境港(鳥取)	9:00	19:00	朝 昼 夜
6日目	5/6 (水・振休)	金沢港入港	9:30	—	朝——

■食事/朝5回・昼4回・夕5回 ■最少催行人数/1名様 ■添乗員/同行しません(日本人スタッフがお手伝い致します)



詳細やご予約は
こちらから

コース② 5/6 (水・祝)～5/10 (日)

絶景とグルメを楽しみたい方にオススメ!

舞鶴・釜山・博多 ショートクルーズ

5日間

コース番号: 98109

日時	日付	寄港地	入港	出港	食事
1日目	5/6 (水・振休)	金沢港出港	—	18:30	——夜
2日目	5/7 (木)	舞鶴(京都) 舞鶴乗船 金沢下船プランあります	8:00	16:00	朝 昼 夜
3日目	5/8 (金)	釜山(韓国)	13:00	21:00	朝 昼 夜
4日目	5/9 (土)	博多(福岡)	7:00	15:00	朝 昼 夜
5日目	5/10 (日)	金沢港入港	15:00	—	朝 昼——

■食事/朝4回・昼4回・夕4回 乗船日の夕食は、ビュッフェ形式となる場合があります。 ■最少催行人数/1名様 ■添乗員/同行しません(日本人スタッフがお手伝い致します)



詳細やご予約は
こちらから

● 有料寄港地ツアー (事前予約制。詳細は準備中。2026年1月頃発表予定。)

下記コースは、サンプルのスケジュールで、確定ではありません。

下関(山口)【5/2】



角島大橋



門司港レトロ

山口県西部の関門海峡に面した街、下関。歴史を感じるスポットから、「市立しものせき水族館 海響館」「角島大橋」雄大な「秋吉台」また関門海峡をつなぐ絶景の「人道トンネル」も魅力的です。

【行程】港出発▶▶▶門司港レトロ▶▶▶関門トンネル人道▶▶▶夕食▶▶▶海峡ゆめタワー▶▶▶港到着
【行程】港出発▶▶▶国宝住吉神社▶▶▶赤間神社▶▶▶夕食▶▶▶港到着

済州島(韓国)【5/3】



城山日出峰



兼泉寺

韓国で最も高い山、漢拏山や城山日出峰を擁する、世界遺産の宝庫のリゾートアイランドです。

【行程】港出発▶▶▶漢羅山▶▶▶城山日出峰▶▶▶万丈窟港出発▶▶▶お化け道路▶▶▶三姓穴▶▶▶自然史博物館▶▶▶港到着

舞鶴(京都)【5/7】



天橋立

日本三景の天橋立や明治・大正から残る8棟の赤れんが倉庫群、1階が船のガレージ、2階が部屋という独特の家が並ぶ伊根の舟屋などあります。

【行程】港出発▶▶▶天橋立観光船▶▶▶天橋立ビューラン▶▶▶港到着
【行程】港出発▶▶▶伊根湾めぐり遊覧船▶▶▶伊根の船屋敷散策▶▶▶ランチ▶▶▶成相寺▶▶▶港到着

釜山(韓国)【5/8】



甘川文化村

カラフルな家々が斜面に並ぶ甘川文化村の散策や、松島海上ケーブルカーで空中散歩を楽しんだり、海辺列車で絶景を眺めるのもおすすめです。

【行程】港出発▶▶▶甘川文化村▶▶▶竜頭山公園▶▶▶釜山タワー▶▶▶港到着

境港(鳥取)【5/5】



出雲大社

神話の舞台出雲大社や国宝松江城・庭園日本一の足立美術館があります。コナン通りや妖怪ロード水木しげるロードや水木しげる記念館を中心とした妖怪の世界も楽しめます。

【行程】港出発▶▶▶国宝松江城▶▶▶昼食▶▶▶足立美術館▶▶▶港到着
【行程】港出発▶▶▶青山剛昌ふるさと館▶▶▶コナン通り・コナンの家▶▶▶水木しげる記念館▶▶▶水木しげるロード▶▶▶港到着

博多(福岡)【5/4・5/9】



太宰府天満宮

歴史と文化、現代的なアミューズメント、豊かな食文化を一度に楽しめる街。櫛田神社や太宰府天満宮、キャナルシティ博多、博多ラーメン、もつ鍋、明太子が代表的です。

【行程】港出発▶▶▶櫛田神社▶▶▶太宰府天満宮▶▶▶昼食▶▶▶キャナルシティ博多(自由行動)▶▶▶港到着
【行程】港出発▶▶▶世界遺産・宗蔵大社▶▶▶昼食▶▶▶お土産▶▶▶宮地蔵神社▶▶▶港到着

旅行代金

1名様あたりの代金(2名様1室利用時)

5/6発がおトク!



		コース① 5/1発 下関・済州島・博多・境港				コース② 5/6発 舞鶴・釜山・博多			
部屋タイプ	クルーズ代金	早期割引+リピーター割 2025年11月30日まで	早期割引	通常料金	同室2名様目 お子様(18歳未満) ファミリー 割引代金	早期割引+リピーター割 2025年11月30日まで	早期割引	通常料金	同室2名様目 お子様(18歳未満) ファミリー 割引代金
内側 (1~4名)	クラシック	満室				99,000円	109,000円	129,000円	50,000円
	プレミアム	139,000円	149,000円	174,000円	30%オフ 70,000円	109,000円	119,000円	139,000円	50,000円
海側 (1~4名)	クラシック	159,000円	174,000円	199,000円	100,000円	128,000円	143,000円	163,000円	50,000円
	プレミアム	169,000円	184,000円	209,000円	30%オフ 70,000円	138,000円	153,000円	173,000円	50,000円
海側 バルコニー 1番人気! (1~4名)	クラシック	199,000円	214,000円	244,000円	100,000円	168,000円	183,000円	208,000円	50,000円
	プレミアム	214,000円	229,000円	259,000円	30%オフ 70,000円	178,000円	193,000円	218,000円	50,000円
ミニスイート (1~2名)		323,000円	343,000円	378,000円		278,000円	298,000円	328,000円	
スイート[ドリンク付き] (1~3名)		418,000円	438,000円	483,000円		368,000円	388,000円	428,000円	
グランドスイート[ドリンク付き] (1~4名)		488,000円	508,000円	553,000円		428,000円	448,000円	488,000円	
同室3~4名様目 18歳未満(お子様割引代金)		45,000円 (4名様部屋は満室。内側は3名様部屋も満室)				プレミアム客室の海側と海側バルコニー客室15,000円に値下げ! それ以外の客室30,000円			
港湾費用		29,500円				24,500円			

■ クラシック客室

比較的低層階の客室です。メインダイニングの夕食は2回目です。

■ プレミアム客室

オススメ

クラシックよりも上の階もしくは中央寄りの客室です。メインダイニングの夕食は原則1回目ですが、クルーズの予約が遅くなると2回目になる場合もございます。

【メインダイニングの夕食時間について】

【1回目】17:30~、【2回目】20:00~を予定。プレミアムおよびミニスイート、スイート、グランドスイートは1回目もしくは2回目、クラシックは2回目となります。なお1日目等オープンシーティングの日があります(詳細は船内にてご案内)。■「スイート」と「グランドスイート」は、マイドリンクプラスのドリンクパッケージが付いております。(ミニスイートは対象外)

■ 同室3-4名様目代金【18歳以上】

5/1発・5/6発 通常料金から50%

※上記のうち5/6発 プレミアム客室の海側と海側バルコニーは一律50,000円に値下げ!

■ シングル利用は上記代金の5/1発180% 5/6発150%

■ 国際観光旅客税/船内精算(1,000円相当USD/精算/2歳未満不要)

■ 隣同士指定代金 5,000円(1室あたり)

(同部屋タイプに限る。コネクティングはできません)ご希望に添えない場合はご返金致します。)

■ 車イスキャビンは2名1室のみです(お部屋数に限りがありますので都度ご相談下さい)

■ 船内チップ/船内精算(1泊あたり)

【内側からミニスイート】(18歳以上:16ドル目安、4歳から18歳未満:8ドル目安、3歳以下無料)

【スイート・グランドスイート】(18歳以上:19ドル目安、4歳から18歳未満:9.5ドル目安、3歳以下無料)

ドリンクパッケージ! 気兼ねなくお召し上がりの方は事前予約が簡単オススメ(1航海あたり)

(1名様あたり)	種類	5/1発	5/6発
大人 20歳以上	マインソフトドリンク(ノンアルコール)	26,500円	21,500円
	人気! マイドリンク(ノンアルコール&アルコール)	36,500円	29,500円
	マイドリンクプラス(ノンアルコール&アルコール)	48,500円	39,500円
お子様 3歳以上~20歳未満	ヤング(ノンアルコール)	17,500円	14,500円

お子様含め同室の方全員の申し込みが必要です。大人は同じプランの申し込みが必要です。(3歳未満は申し込み不要)ドリンクパッケージの取消料は、クルーズ取消料規定に準じます。為替変動により事前販売料金を変更する場合がございます。(船内販売価格と異なります。)*途中乗船プランの方はお申し込みいただけません。

クルーズと同時にご予約がオススメ

【ノンアルコール】

ミネラルウォーター★ソフトドリンク★ノンアルコールカクテル★/コーヒー&紅茶各種

【アルコール】カクテル/ワイン&リキュール/食前酒&スピリッツ★/ドラフトビール

*「マイドリンクプラス」は「マイドリンク」よりも、★のお飲み物で注文できる種類が豊富です。

● お得な割引 早割&リピーター割で最大6.5万円割!北陸じもと応援割!みんなで紹介割の併用OK!

早割 2025年11月30日(日)まで

(1名様あたり。同室2名目まで)

■ 内側/海側客室 ■ 海側バルコニー ■ ミニスイート以上 ■ スイート以上

【5/1発】-25,000円 -30,000円 -35,000円 -45,000円

【5/6発】-20,000円 -25,000円 -30,000円 -40,000円

リピーター割 2025年11月30日(日)まで

(コストクルーズ又はお申込旅行社ご利用のある方対象。1名様あたり。同室2名目まで)
(前回のご乗船、ご利用年月日をお知らせください)

■ 内側 ■ 海側客室 ■ ミニスイート以上
【5/1-6発】 -10,000円 -15,000円 -20,000円

北陸からクルーズを盛り上げよう!

北陸じもと応援割!

(1部屋あたり割引。石川、富山、福井在住のお客様が1部屋に1名以上該当する場合に適用)

■ 内側/海側客室 ■ 海側バルコニー ■ ミニスイート以上
-1,000円 -2,000円 -3,000円

2部屋以上でお申込みの場合(グループや3世代旅行におすすめ!)

みんなで紹介割

■ 各お部屋
-5,000円

*同時申込みまたは後日2部屋目以降申込みの場合も適用。
(各部屋上限1部屋分(-5,000円)割引まで)

客室の紹介

(内側～スイートはシャワーのみ)



海を眺めリフレッシュ



一番人気
オススメ

2名1室利用イメージ



ミニスイート

(14室の希少部屋)

約23.7㎡(バルコニー含む) 定員:2名



4名1室利用イメージ

開放感抜群で一番人気

海側バルコニー

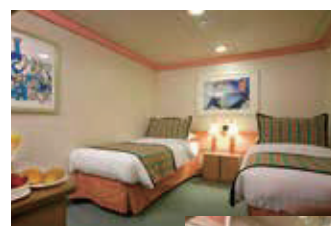
約18.2㎡(バルコニー含む) 定員:1～4名



2名1室利用イメージ

海側

約15.5-16.7㎡ 定員:1～4名



2名1室利用イメージ

内側

約11.7㎡ 定員:1～4名 4名1室利用イメージ

～特別な体験を～ スイートクラス



リニューアル後のイメージ

スイート(リニューアル後はシャワーのみです)

約27.7㎡(バルコニー含む) 定員:2～3名



グランドスイート(スイートの様な内装にリニューアル!)

約37.3㎡(バルコニー含む) 定員:2～4名(シャワー・バスstub付き)

スイート、グランドスイート特典

- スイート専用エリアのお食事(メインダイニング)
- アルコールを含むドリンクパッケージ(マイドリンクプラス)
- 乗船当日にお部屋にスパークリングワインとフルーツをご用意
- バトラーサービス(英語のみ)
- メインダイニングと同じメニューのルームサービス提供
- スパエリアの入場1回無料



金沢発着のコスタクルーズ過去最大!

(石川県庁の高さ約3つ分の長さ)

コスタセレーナ

Costa Serena

- 就航:2007年(2025年改装)
- 総トン数:114,500トン
- 全長:290m
- 全幅:35.5m
- 乗客人数:3,780名
- 乗組員数:1,100名
- 船籍:イタリア

船内施設

メインホール・ ラウンジバー・プール

メインホール
ギリシャ神話をモチーフにした
華やかな雰囲気を楽しめます。



プール



ラウンジバー



リニューアル後のイメージ

レストラン



ビュッフェコーナー

お好きな時間に自由に
気軽にお食事が出来ます。



ビュッフェのお食事



ピッツェリア ブミドーロ(ピザ・有料)



メインダイニングのお食事の一例



ジェアテリア アマリーノ(ジェラート・有料)



メインダイニング

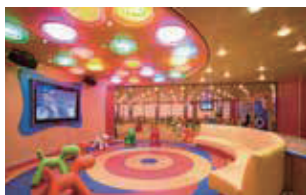
アラカルトのコース料理となります。

何を食べるか迷いそう!



オーダー制ドリンクは別料金の為、ドリンクパッケージ購入もオススメ!!

エンターテイメント



スクウォッククラブ

ファミリーにうれしいキッズプログラムが年齢
にご注意!(0-2歳のお子様は保護者同伴必
須。)



船内パーティ



シアター

1,300名収容のシアターでは、
様々なエンターテインメントショーを
鑑賞出来ます。



コスタの船旅

3年連続就航

夢と感動が叶う



海の上のイタリアへようこそ!

コンセプトは「海の上のイタリア」。コスタクルーズはイタリア生まれのクルーズ船。

同室3-4名様目の18歳未満はお子様代金&ファミリー割引で家族旅行にもおすすめ。

料金も格安で気軽にクルーズをお楽しみいただけます。

また金沢発着コスタクルーズ史上最大客船のコスタセレーナで、

非日常の洋上体験と発見の旅をお楽しみください。

① 気軽

ショートクルーズで気軽!

金沢発	6日間	金沢着
5/1 (金)	5/2 (土)	5/3 (日・祝)
	5/4 (月・祝)	5/5 (火・祝)
		5/6 (水・振休)

金沢発	5日間	金沢着
5/6 (水・振休)	5/7 (木)	5/8 (金)
	5/9 (土)	5/10 (日)

最短5日間で海外へ行けるショートクルーズ。
2026年のゴールデンウィークは日並びもバッチリ!
大型連休の日程につき
幅広い世代にご参加いただけます。

② お得

朝・昼・夕、全日程食事つき!



メインダイニング・ビュッフェレストランのお食事は、クルーズ代に含まれます!

船上から見る夕日、ショーやお食事、エステ(*有料)などで過ごし、

寝ている間に次の寄港地へ。

毎日のショー、プール、屋外ジャグジー、ジムなどが無料!(一部有料メニューもあります)

オーダー制ドリンクは別料金の為、ドリンクパッケージの購入もオススメです。

■マイソフトドリンク&ヤング(ソフトドリンクプラン)

【20歳以上】5/1発 26,500円 5/6発 21,500円

【4歳以上~20歳未満】5/1発 17,500円 5/6発 14,500円

■マイドリンク(ソフトドリンクとアルコールプラン)

5/1発 36,500円 5/6発 29,500円

※詳細はP3をご覧くださいご覧ください。

船上での1日

朝

Breakfast

無料の朝食!

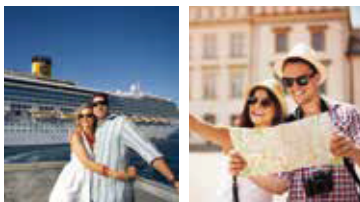


朝食はビュッフェレストランへ。
バラエティ豊かなメニューから
好きなものを好きなだけ!

午前

Shore Excursions

寄港地観光へGO!



大きい荷物は船内に置いて気軽に観光へ。
名所で観光やご当地グルメを食べて現地を体験!

午後

Squok Club

お子様用プログラム!



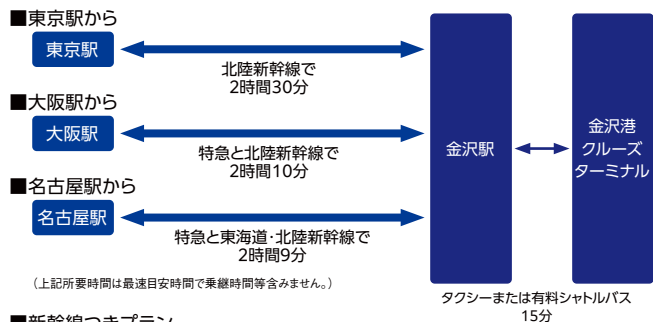
お子様向け(3歳~11歳)にも楽しい
アクティビティをご用意。
宝探しや子供オリンピックで大はしゃぎ!

洋上のイタリアへ！

③ 便利

クルーズ前後に金沢観光や北陸の温泉旅行もおすすめ！

● レール&クルーズ (列車付き商品あり)



■ 新幹線つきプラン

ご利用区間	大人代金(中学生以上)	子供代金(6歳~小学生以下)
東京-金沢(往復)	+35,000円	+17,500円
大阪-金沢(往復)	+25,000円	+12,500円

● フライ&クルーズ ✈️

(航空券付き商品あり)

全国各地(福岡・新千歳・羽田・那覇)からアクセスも可能です。小松空港からエアポートリムジンバスで金沢駅西口まで約40分
(1,300円/2025年6月20日時点)

● ドライブ&クルーズ 🚗

ドライブ&クルーズもできます！

金沢港には無料駐車場があり、お車で来る方にも便利！



④ 見どころ多彩な寄港地！

初寄港の済州島は韓国で最も高い山、漢拏山や城山日出峰を眺め、

下関では角島大橋と門司港レトロ、博多寄港日は博多どんたく開催日(5/4)。

舞鶴では天橋立や舞鶴赤レンガパークなど見所豊富です。

境港では足立美術館や鬼太郎ロードの散策も。有料寄港地ツアーは事前予約制です。



チャガルチ市場

⑤ 本場のイタリア料理に舌鼓！

ピッツェリアの焼き立てピザ(有料)や、スイーツコーナーの「アマリロ」では、ジェラートやマカロンが大好評！(有料)



夜

SPA & Exercise time

スパ&エクササイズ！



最新マシンを備えたジムやスポーツコート、多彩なトリートメントを満喫できるスパでリフレッシュ！お子様を預けて、大人だけのお時間も満喫!!

Dinner time

イタリアンディナー！



船上でイタリア各地の料理を堪能。陽気なクルー達もディナータイムを盛り上げます！

Entertainment

魅惑のナイトタイム！



コスタの真髄はナイトライフ。ショーやコンサートにカジノ、ホワイトパーティやマスカレードパーティなどのテーマナイトにも是非ご参加を！

よくある質問



Q パスポートは必要ですか？

A 外国船となりますので、全てのお客様がパスポートが必要です。
残存期間は、下船日から6か月以上必要です。

Q 旅行代金に含むもの含まれないものは何ですか？

A 【旅行代金に含まれるもの】
宿泊代、移動代、メインレストラン・ビュッフェレストランのお食事、軽食、プール・ジャグジー、ジムの利用、ショー・シアター、各種イベント（一部有料）、スクウォーククラブの利用
【旅行代金に含まれないもの】
有料レストランやカフェ・バーでのお食事、お飲物、アルコール類、有料エリアの入場料、カラオケルーム利用料、SPAやエステなどのトリートメント、カジノ利用、電話・Wi-Fiでの通信料、ランドリーサービス、船内ショップ、船内チップなど

Q 客室の設備は？

A 空調、金庫、ミニバー、テレビ、電源（コンセント、USB）、ヘアドライヤー、電話があります。

Q キャビンのアメニティは？

A 客室には、大小のタオル、石けん、ヘアドライヤーの用意があります。シャンプー、コンディショナー、スリッパ、歯ブラシ、歯磨き粉、くし、ひげそりなどの洗面具や寝まき類はご持参ください。＊スイート以上はバスロープ、スリッパ、シャンプー、コンディショナー、シャワージェルが有ります。

Q 船のドレスコードは？

A フォーマル日がございます。日中はカジュアルな服装でお過ごしください。
夕方以降は、ドレスコード（服装目安）があります。
■ 男性 カジュアル・・・襟付きシャツ、スラックスなど（ネクタイは不要です）
エレガント（乗船中1回予定）・・・ジャケットなどの上着、ブレザーにネクタイなど
■ 女性 カジュアル・・・ブラウスとスカート、パンツなど
エレガント（乗船中1回予定）・・・ワンピース、ツーピース、またはスーツなど

Q 両替は出来ますか？

A 日本円からUSDドルに両替が出来ます。
韓国ウォンは、船内での両替は出来ません。
ご出発前に事前のご用意をおすすめします。

Q 日本の電化製品はそのまま使えますか？

A 客室の電源は、110-120V、60Hz、Aタイプと220V、60Hz、Cタイプ二股コンセントを使用しています。110V（日本同様A型プラグ）及び220Vの電源、USBポートがあります。
日本でご使用のタイプの機器はお使い頂けますが、自動変圧器がついていないものをご使用になる場合は、変圧器をご用意ください。

Q ドライヤーやヘアアイロンの持込は出来ますか？

A 火災防止の為、熱を発するものは全て持込を禁止しております。

Q 携帯電話やインターネットは使えますか？

A 海上を航海するため、携帯電話やインターネットはつながりません。スマートフォンやタブレット、パソコンなどの通信機器のご利用は、有料のWiFiサービス（船内申込）をご利用下さい。

Q 船内で体調を崩してしまった。

A 24時間対応可能なメディカル（医務室）があります。
（診療・治療は有料です。英語スタッフ対応）

Q 航海中は揺れますか？

A 横揺れ防止の装置フィンスタビライザーで、揺れが軽減されています。
酔いやすい方や、体調にご不安がある方は、酔い止め薬を日本からご持参をおすすめ致します。

旅行条件（要約）お申込みの際には、必ず事前にお渡しする旅行条件書（全文）をご確認の上お申込みください。

■ 募集型企画旅行契約

この旅行は株式会社ベストワンドットコム（以下「当社」という）が企画・実施する旅行であり、この旅行に参加されるお客さまは当社と募集型企画旅行契約を締結することになります。旅行契約の内容・条件は、パンフレット（インターネットホームページ）に掲載する旅行日程やコースごとの条件を説明したものも含みます。別途お渡しする旅行条件書および出発前にお渡しする最終日程表、並びに当社旅行業約款（募集型企画旅行契約の部）によります。

■ 旅行代金に含まれるもの

航海運賃、客室使用料、食料費（飲み物は一部別料金）、船内でのエンターテインメントなど。

■ 旅行代金に含まれないもの

渡航手続き諸費用、自宅から発着港間の交通費およびお荷物配送料金、船内のアルコール類、スベジャリレストランのバーチャージ、バー・カフェのソフトドリンク、コーヒーやアイスクリーム、インターネット、クリーニング、電話代、マッサージ、美容院等の個人的な費用、各寄港地での観光（オプションツアー）や食事など。なお、港湾費用（事前払い）、船内チップ及び国際観光旅客税（船上払い）は、別途かかる費用として扱われます。●別途かかる費用の金額は予告なく変更になる場合があります。増額された場合、旅行代金を全額お支払い後でも追加徴収させていただきます。

■ お申し込み条件

●船会社規定により旅行開始時点で18歳未満の方は保護者または後見人との同室が必要です。未成年者と同行する保護者・後見人は、未成年者の行為について全責任を負う必要があります。●6か月未満の乳児、および妊娠中期（24週）以降のお客さまはご乗船いただけません。妊娠中のお客さまは医師の診断書（英文）の提出がご予約時に必要となります。●お身体の不自由な方、特別治療を要する方は予約時にお申し出のうえ、英文の診断書をご用意ください。お申し出いただく内容に

よっては、別途、船会社所定書類のご提出が必要となります。なお、車椅子対応客室数には限りがあります。また車椅子をご利用の方は付き添いの方のご乗船が必要です。電動車椅子をご持参の方は、事前に折りたたみ可否、サイズ、重量、バッテリーの種類を船会社所定の書面にてご申告が必要で、船内での車椅子の貸出はございません。●船会社規定により旅行終了日の時点で残存有効期間が6か月以上の旅券（パスポート）をご用意ください。●当社が指定する期日までに、乗船券発券に必要な旅券（パスポート）情報をお知らせいただきます。●添乗員は同行しません。●K-ETA（電子入国許可）については、2025年1月1日～2025年12月31日まで一時的に日本国籍の方は取得免除となりますが、2026年1月以降は未定となっております。外国籍の方は、大韓民国大使館までご自身でお問い合わせをお願いします。

■ 旅行のお申し込みと旅行代金のお支払い

●当社指定の申込書に所定の事項を記入し、申込金を添えてお申し込みください。申込金は旅行代金をお支払いいただく時にその一部として繰り入れます。また、旅行契約は当社が契約の締結を承認し申込金を受領したときに成立するものとします。●電話・郵便・ファクシミリやその他の通信手段でお申し込みの場合、規定の期日までに申込書の提出と申込金の支払いをしていただきます。●旅行代金は、当社が指定する期日までに支払いください。

■ 申込金（お一人様）

旅行代金	申込金（お一人様）
旅行代金が5万円以上15万円未満	3万円以上旅行代金まで
旅行代金が15万円以上30万円未満	6万円以上の旅行代金まで
旅行代金が30万円以上	旅行代金の25%以上

■ お客さまの解除権

お客さまは、表で定める取消料をお支払いいただくことにより、いつでも旅行契約を解除することができます。当コースは日本発着時に貨切船舶を利用する旅行契約にあたるため、通常の取消料とは異なります。なお、表でいう「旅行契約の解除期日」とは、お客さまが当社のそれぞれの営業日・営業時間内に解除する旨をお申し出いただいた時を基準とします。

■ 取消料（お客さまによる旅行契約の解除）

取消料については下記をご覧ください。

旅行開始日の前日から起算して

119日前～90日前	旅行代金の15%
89日前～60日前	旅行代金の30%
59日前～34日前	旅行代金の50%
33日前～旅行開始日	旅行代金の100%
旅行開始後	旅行代金の100%

※旅行契約成立後に「お部屋（キャビンのカテゴリー）」を変更される場合も取消料の対象となります。※当社の責任とならないローン、渡航手続き等の事由による取消しの場合も取消料がかかります。旅行代金には港湾費用を含みます。当コースはクルーズ約款を適用するため、お取消料通常コースの取消料と異なります。

■ 旅行条件基準日

2025年6月1日を基準としています。

■ 個人情報について

当社は旅行をお申し込みの際にご提出いただいたお客さまの個人情報（氏名、住所、電話番号、メールアドレスなど）について、お客さまとの連絡・お申し込みいただく旅行における運送・宿泊機関等の提供するサービス手配のための手続きや、当社旅行商品ののご案内に利用する場合があります。

【ご利用案内とご注意】

＊パスポート残存期間は、下船日+180日以上必要です。＊出発時6ヶ月未満の乳幼児およびクルーズ期間中に妊娠24週に入る方は船会社規定によりご予約できません。＊海外旅行保険へのご加入を強くお勧め致します。＊下船日は、入港から最終下船まで通常約2～3時間かかります。＊天候や現地事情により出入港時間や、寄港順、寄港地が急遽変更になる場合や下船できない場合があります。また当日の気象・海洋条件により、当初予定の寄港地に入港できない場合は、代替港へ入港または終日航海日となります。その場合も旅行代金の変更や返金はありません。＊天候等の影響で万一下船日に予定港に入港できず、他都市入港になった場合は、そこから自宅までの交通費はお客様ご負担となります。＊客室は

グランドスイート客室はバスパ付き、その他のお部屋はバスパなしのシャワーのみとなります。＊お部屋の位置や階数の指定は出来ません。＊船内施設やイベントは、諸事情によりご利用できない場合や開催出来ない場合があります。その場合も旅行代金の返金はありません。＊クルーズの燃油サーチャージは2025年6月20日現在でございますが、今後の石油価格の値上がり状況により、燃油サーチャージをお支払頂く場合があります。＊港湾費用（事前払）、国際観光旅客税および船内チップ（船内精算）が別途必要です。港湾費用、国際観光旅客税および船内チップは、船会社都合により変わる場合があります。＊1室3名以上でご利用の場合はフルメンバー（壁に収納式二段ベッド）またはソファベッドになります。ソファベッドの場合は、シングルまたはダブルベッドになります。また2部屋に分かれたの

案内になる場合があります。＊2部屋以上の同し客室カテゴリーでご予約された場合でも、客室が離れる場合がございます。＊お部屋によっては、大人3名以上でご利用の場合、大変手狭になること、予めご了承下さい。外国籍の方は、大韓民国大使館までご自身でもお問合せをお願いします。＊外国籍のお客様へ・・・お客様ご自身で在日各大使館または査証申請・発給箇所にお問合せの上、ご旅行に必要な残存日数のある「パスポート・査証・再入国許可の取得等の渡航手続きをお済ませ下さい。（ご注意）＊お客様事由により査証の取得ができません。取消料対象期間にご旅行のお申込みをお取消された場合は、所定の取消料をお支払い頂きます。＊査証申請に伴う手数料等の費用は、査証の発給を確約するものではありません。

お問い合わせ・お申込は下記まで

（受託販売）

（旅行企画・実施）



株式会社ベストワンドットコム

〒162-0067 東京都新宿区富久町16-6 西倉ビル2階

一般社団法人
日本旅行業協会
観光庁長官登録旅行業第1980号
日本旅行業協会正会員

